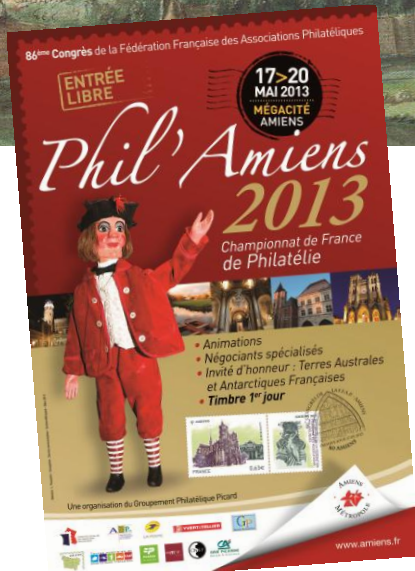


Phil'Amiens 2013

Championnat de France de la philatélie

86^{ème} Congrès de la Fédération Française
des Associations Philatéliques



COMMUNIQUE

*Du 17 au 20 mai 2013,
Championnat de France de philatélie
et 86^{ème} congrès de la Fédération Française
des associations philatéliques (FFAP)
Amiens capitale du timbre :
du rêve à la réalité*

**La Picardie en rêvait, Amiens le fait :
accueillir une manifestation nationale de la philatélie.**

- Une situation géographique et des moyens d'accès privilégiés,
- Un soutien inconditionnel de la ville d'Amiens, de la FFAP et d'Yvert et Tellier,
- Des philatélistes actifs : le Président et les membres du Groupement Philatélique Picard (GPP), organisateurs de la manifestation, avec le soutien du groupement philatélique régional (GRAPP)
- Des attraits touristiques indéniables,
- Un centre d'expositions et de congrès, Mégacité, adapté.

Pendant quatre jours une grande fête de la philatélie : expositions, animations pour les jeunes et les moins jeunes, graveurs de timbres, souvenirs, sortie d'un timbre sur Amiens, stand de la Poste, invité d'honneur : les T.A.A.F., oblitérations premiers jours, négociants, restauration picarde, visites touristiques...

➔ La sortie d'un timbre-poste pour la ville d'Amiens



**Création et gravure Yves Beaujard
imprimé en taille douce :**

*La cathédrale, le cirque Jules Verne et
"Marie sans chemise"*



Le Championnat de France de Philatélie

Une exposition philatélique de très haut niveau, près de 200 exposants, plus de 1000 cadres présentant des collections variées : thématique, histoire postale, maximaphilie...

Exposition ouverte au public :

- vendredi 17 mai, de 9h à 18h.
Inauguration officielle de la manifestation à 11 heures
 - samedi 18 mai de 9h à 19h,
 - dimanche 19 mai, de 9h à 18h,
 - lundi 20 mai, de 9h à 17h.
- Entrée libre.**



Palmarès du Championnat de France de Philatélie et remise des prix lors de la soirée de gala, le dimanche 19 mai.

Le 86^{ème} congrès de la Fédération Française des Associations Philatéliques

Dimanche 19 mai 2013, à 9h, auditorium Jules Verne, plus de 600 participants représentant les philatélistes de toutes les régions françaises.

Le stand de Phil@poste et deux bureaux temporaires

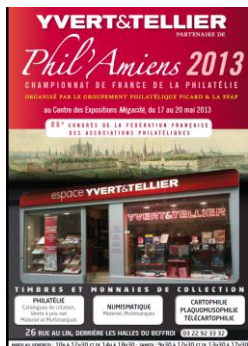
Deux cachets différents : Premier jour du timbre d'Amiens Congrès national des associations philatéliques



Une participation importante de la Maison Yvert et Tellier,

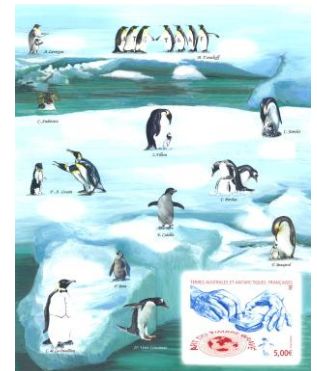
entreprise Amiénoise plus que centenaire, partenaire de la manifestation et de la FFAP.

Une exposition retracera la vie de Louis Yvert et de cette société.



L'émission d'un bloc gravé, des Terres Australes et Antarctiques Françaises (TAAF), invitées

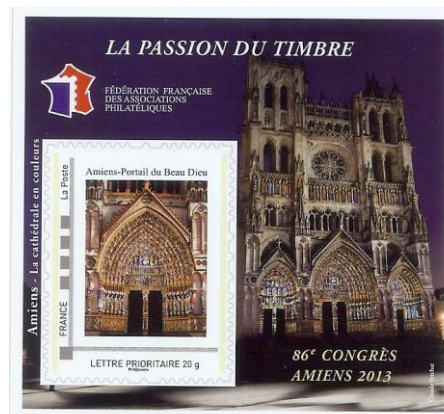
d'honneur de Phil'Amiens 2013 et cachet 1^{er} jour



Présence et dédicaces de nombreux graveurs de timbres pendant la manifestation

L'édition de souvenirs philatéliques

Cartes, enveloppes, vignettes Lisa, bloc de la Fédération



➤ La présence du Négoce philatélique

Plus de 50 négociants spécialisés pendant quatre jours

➤ La présence d'Associations spécialisées

Groupement des Associations Philatéliques Spécialisées (GAPS), Art du Timbre Gravé, Philatélie Polaire, Cercle des Amis de Marianne, Académie européenne de philatélie, cercle philatélique France-Russie...

➤ La Présence des associations des villes jumelées avec Amiens

➤ De très nombreuses animations



- La Compagnie des Guides vous proposera des visites guidées gratuites de l'exposition
- Un espace jeunesse avec des quiz, tour des régions de France
- Des jeux pour tous



➤ La cathédrale et son portail "en couleurs", exceptionnellement dès le 17 mai (habituellement le 15 juin), spécialement pour la manifestation, spectacle offert par la Ville d'Amiens

La ville d'Amiens s'est immédiatement et totalement impliquée dans le projet.

➤ Des stands : Ville d'Amiens, Conseil Général, Conseil Régional, Courrier Picard, Radio France Bleu, Office de tourisme, Crédit Agricole Brie-Picardie, des spécialités picardes

➤ Des excursions et visites touristiques nombreuses et variées pour découvrir Amiens et ses environs

Cathédrale, Amiens en calèche, quartier Saint-Leu, la maison de Jules Verne, Albert et le circuit des coquelicots, les Hortillonnages, Baie de Somme...

Restauration sur place le midi, à base de produits picards, menus différents chaque jour.



D'autres infos sur le site de la FFAP : www.ffap.net et sur www.philamiens2013.com

Communication : Martine Divay. divay.m@wanadoo.fr. 03 44 53 41 69 – 07 86 44 83 66