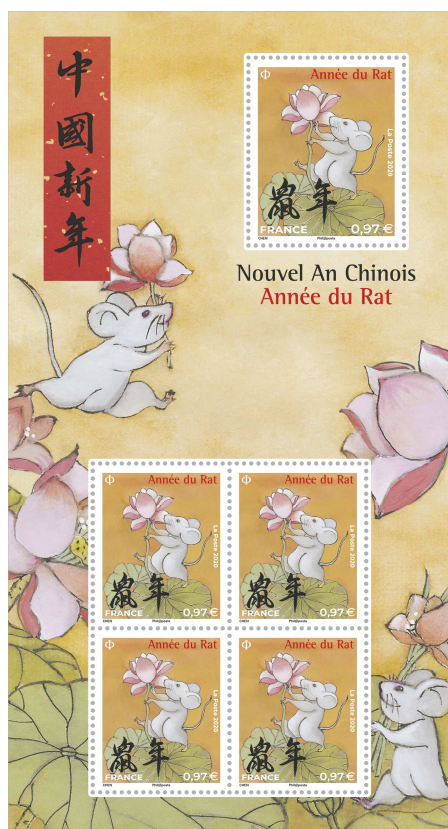


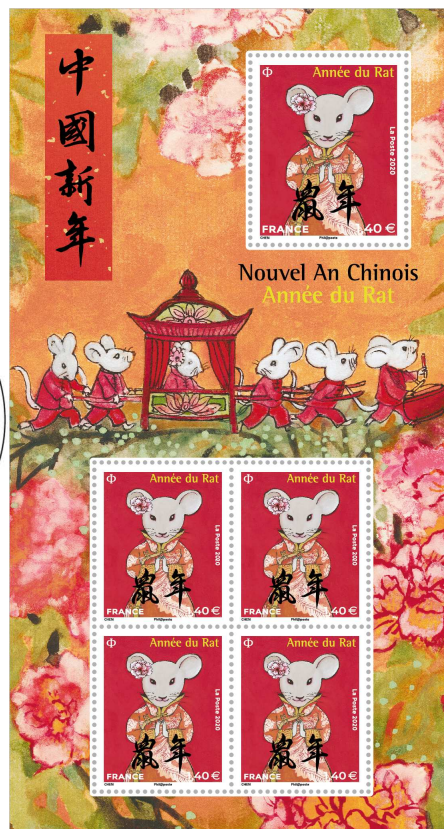
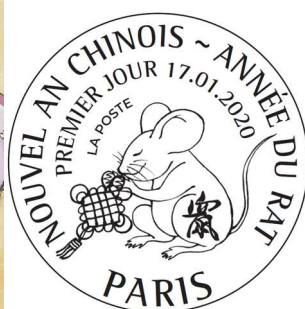
Nouvel An Chinois – Année du Rat

La Poste fête le Nouvel An Chinois avec deux blocs de timbres consacrés à « l'Année du Rat ».
Vous êtes du signe astrologique du Rat ? Alors c'est votre année du 25 janvier 2020 au 11 février 2021.



Bloc Nouvel An Chinois Lotus

Réf. : 11 20 090



Bloc Nouvel An Chinois Mariage

Réf. : 11 20 091

Visuels d'après maquettes - couleurs non contractuelles/disponibles sur demande

Un peu d'histoire ...

Le premier calendrier astrologique est apparu sous le règne de l'empereur Huang Di au 3^e millénaire avant Jésus-Christ.
Les empereurs chinois avaient interdit la pratique de l'astrologie en dehors de la cour, de peur, qu'elle puisse aider leurs adversaires.

L'astrologie chinoise se base sur des notions d'astronomie, de religion ainsi que sur le calendrier chinois traditionnel.

Une légende raconte que Bouddha, avant de mourir, avait appelé tous les animaux vivant sur terre et seulement douze d'entre eux se sont présentés devant lui. Il donna à chaque année du cycle lunaire le nom d'un des 12 animaux venus lui dire adieu. Par ordre d'arrivée : le rat, le buffle, le tigre, le lapin (*ou lièvre*), le dragon, le serpent, le cheval, la chèvre (*ou bouc*), le singe, le coq (*ou phénix*), le chien et enfin le cochon.

Cette légende explique de façon métaphorique la naissance du zodiaque chinois. L'animal qui domine votre année de naissance aura une influence considérable sur votre vie, votre caractère et sur votre destin.

En Chine, l'année du Rat marque le début d'un nouveau cycle puisqu'il est le premier signe du zodiaque.

Dans la culture chinoise il est symbole d'ingéniosité et d'intuitivité, ce qui lui permet, et par extension aux personnes de ce signe, de faire face et de s'adapter à toutes les situations. Il est également un symbole de prospérité et de chance. Les natifs du rat sont intelligents et vifs d'esprit. Ambitieux, ils se donnent les moyens de réussir et de gravir les échelons. Mais comme chaque médaille a son revers, on peut déplorer que le rat soit également emporté et peu courageux. Il est aussi matérialiste et souvent préoccupé d'amasser richesses et biens.

Pour cette nouvelle année, le rat est associé à l'élément métal, ce qui signifie que les personnes de ce signe auront une meilleure confiance en elles et une plus grande assurance. Grand romantique, le rat de métal n'hésitera pas à tout mettre en œuvre pour combler tous les désirs de son.sa partenaire.

© - La Poste - Tous droits réservés

Les infos techniques

Création : Chen Jiang Hong

Impression : héliogravure

Format des blocs : 94 x 175 mm

Format des timbres : 1 TP 33 x 40 mm et 4 TP 28 x 33 mm

Présentation : 5 timbres par bloc

Conception graphique timbre à date : Chen Jiang Hong

Bloc Nouvel An chinois Lotus (11 20 090)

Tirage : 400 000 exemplaires

Prix de vente : 4,85 € (5 timbres au tarif de la Lettre verte 0,97 €)

Bloc Nouvel An chinois Mariage (11 20 091)

Tirage : 325 000 exemplaires

Prix de vente : 7,00 € (5 timbres au tarif de la Lettre internationale 1,40 €)

Mentions obligatoires : création Chen Jiang Hong mise en page Aurélie Baras

Les infos pratiques

Les blocs de timbres seront vendus en avant-première les vendredi 17 et samedi 18 janvier à :

▪ **PARIS (75)**

Le Carré d'Encre, de 10H à 17H, 13 bis rue des Mathurins, 75009 PARIS.

- **Chen Jiang Hong** animera une séance de dédicaces le samedi 18 janvier de 10 h à 12 h 30 et de 14 h à 17 h.

À partir du 20 janvier 2020, ils seront vendus dans certains bureaux de poste et établissements courrier, à la boutique "Le Carré d'Encre, sur le site Internet www.laposte.fr/boutique, par abonnement ou par correspondance à Philaposte Service Clients Z.I Avenue Benoît Frachon, BP 10106 Boulazac, 24051 PÉRIGUEUX CEDEX 09, par téléphone au 05 53 03 17 44.

Des timbres pour tous les usages

La Charte de la philatélie, signée en 2009 et revue en 2018 par La Poste et ses partenaires, propose six familles de timbres :

Le timbre d'usage courant, la Marianne



Traditionnellement représenté par la Marianne, le timbre d'usage courant est un **timbre très apprécié des collectionneurs**. Il est **choisi par le président de la République** à chaque nouveau mandat et sa sortie est toujours un événement.

Timbres du programme philatélique



Hommage de la nation aux personnalités françaises ou étrangères ayant un lien ténu avec la France, **souvenir des grands événements**, célébration du patrimoine naturel, architectural, culturel... Le timbre commémoratif constitue l'essence même de la philatélie.

Timbres de correspondance



La Poste doit faciliter les échanges et l'écrit. Pour ce faire, elle met en vente auprès du grand public des beaux timbres, dits d'écriture. Ces timbres, le plus souvent proposés sous forme de carnets de timbres autocollants avec indication d'usage en lieu et place de la valeur faciale, ont un tirage important.

Les Collecteurs de timbres



Sur tous les thèmes, toutes les régions, tous les événements : ces créations de beaux timbres **donnent de la visibilité aux événements**.

Timbres spéciaux à tirage limité



Opérations spéciales destinées aux collectionneurs : réédition de timbres marquants, déclinaisons nouvelles de certains timbres, etc.

Timbres personnalisés



MonTimbraMoi (application pour tablette et smartphone) pour les particuliers et ID timbre pour les entreprises, permettent à chacun de créer son propre timbre, avec une véritable valeur d'affranchissement. Le timbre personnalisé n'appartient qu'à celui qui le commande : c'est son créateur et propriétaire qui décide du visuel, du tirage et de la diffusion, en respectant les règles édictées par La Poste.

Chiffres clés nationaux

- 3 sites dont une imprimerie à Boulazac (Dordogne) et un point de vente à Paris.
- 1,7 milliard de timbres et valeurs d'affranchissement produits chaque année pour le marché français dont 500 millions de timbres issus des carnets de timbres de correspondance ou du programme philatélique.
- 351 millions de timbres sont réalisés pour une vingtaine de pays.
- Plus de 150 millions d'imprimés de sécurité (chèques, fiche d'état civil, passeport, traçabilité, ...)
- 1 service clients et des canaux de ventes variés en France comme à l'étranger (Carré Encre, Abonnements, Catalogue, bureaux de poste, Boutique laposte.fr, ...)

Contact Presse Phil@poste

Maryline GUILLET

maryline.guilet@laposte.fr

Tél. 06 32 77 39 65



Ségolène GODELUCK

segolene.godeluck@laposte.fr

Tél. 06 50 10 93 63