



LA POSTE

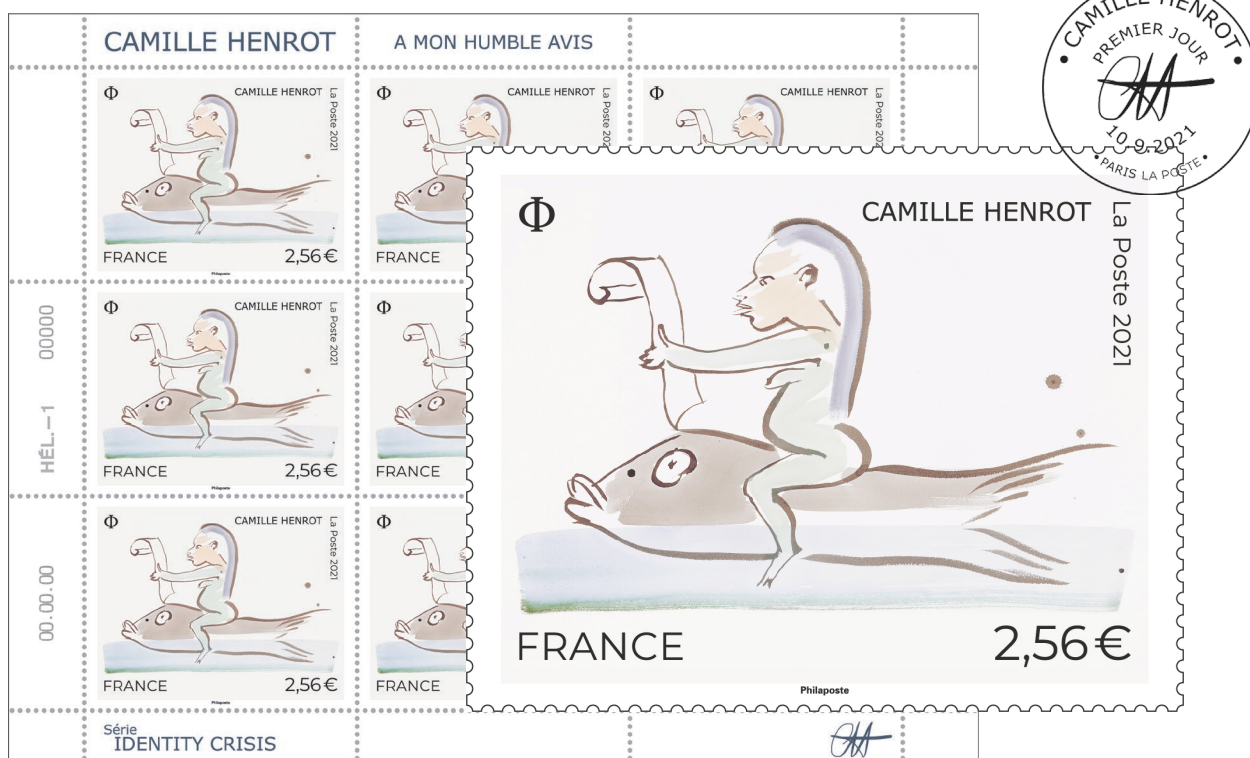
PHILAPOSTE

Communiqué de presse

Juillet 2021

CAMILLE HENROT

Le 13 septembre 2021, La Poste émet un timbre de la série artistique illustré par une œuvre de Camille HENROT.



Réf. : 11 21 054

Visuels d'après maquettes - Couleurs non contractuelles/disponibles sur demande

Portrait ...

Un poisson-monture, une créature étrange qui lit une missive, une scène ludique et déroutante: le dessin de Camille Henrot intitulé *À mon humble avis* est un bestiaire au sein duquel se crée un espace de silence. Il renvoie en cela au Moyen Âge, aux mythes de la Bible, à nos sociétés obnubilées par la pratique du courriel, à l'intimité et au secret.

La lettre, le courriel, la communication, l'échange d'informations font partie des thèmes récurrents de l'œuvre de Camille Henrot, reflétant l'évolution des codes, la transformation des rapports de politesse ou d'autorité, l'accélération des échanges jusqu'à la frénésie et la perte de sens. Dans son installation, *Office of Unreplied Emails* (2016), elle explorait aussi la pratique de l'hameçonnage et notre tolérance pour les messages incessants et parfois agressifs dont sont

3/5 Avenue Gallieni - Immeuble ORSUD - 94257 GENTILLY CEDEX - Tél. : +33 (0)1 41 87 13 04- Fax : +33 (0)1 41 87 13 69

La Poste - Société anonyme au capital de 5 364 851 364 euros - 356 000 000 RCS PARIS

Siège social : 9 rue du Colonel Pierre Avia- 75757 PARIS CEDEX 15 - Tél: +33 (0)1 55 44 00 00 -Fax : +33 (0)1 55 44 33 00

remplies nos boîtes courriel, amoindrissant du même coup la valeur de toute communication. Et dans la série *Interphones* (2015-2017), elle élabore des « hotlines » à la fois poétiques et interactives, dont les scripts aux choix multiples révèlent avec humour les aspects pervers et séduisants des nouveaux médias, et la structure familiale patriarcale.

Dans ses œuvres et ses installations qui utilisent aussi bien le dessin, la peinture, la sculpture ou la vidéo, elle questionne la signification des jours de la semaine, la notion d'autorité, la maternité et l'allaitement, les normes de la correspondance digitale, la mondialisation, l'ordre et le désordre, le flux et le reflux. Henrot évoque et questionne les contradictions, les structures d'anxiété à l'œuvre dans le corps social et dans les ambivalences aussi bien émotionnelles que politiques.

Depuis sa participation à La Triennale « Intense Proximité » en 2012, dont Okwui Enwezor était le commissaire, puis la présentation de sa vidéo *Grosse Fatigue* à la Biennale de Venise qui lui a valu l'attribution du Lion d'argent, son travail a fait l'objet d'une reconnaissance internationale et de nombreuses expositions dans les musées, galeries et festivals du monde entier. Elle a reçu le Nam June Paik Award et le Edvard Munch Art Award.

© La Poste - Antoine Vigne - Tous droits réservés

Les infos techniques

Création : Camille HENROT

Impression : héliogravure

Format du timbre : 52 x 40,85 mm

Présentation : 9 timbres à la feuille

Tirage : 450 000 exemplaires

Valeur faciale : 2,56 € Lettre Prioritaire 100g

Conception graphique timbre à date : Simon Dara Studio

Mentions obligatoires : Création Camille Henrot, mise en page Simon Dara

Les infos pratiques

Le timbre sera vendu en avant-première les vendredi 10 et samedi 11 septembre à :

▪ **PARIS (75)**

Le Carré d'Encre, de 10H à 17H, 13 bis rue des Mathurins, 75009 PARIS.

Retrouvez ces informations et leur actualisation au regard du contexte sanitaire sur : www.lecarradencre.fr, le site de référence de l'actualité philatélique.

À partir du 13 septembre 2021, il sera vendu dans certains bureaux de poste, par abonnement ou par correspondance à Philaposte Service Clients Commercial Z.I Avenue Benoît Frachon, BP 10106 Boulazac, 24051 PÉRIGUEUX CEDEX 09, par téléphone au 05 53 03 19 26 et par mail sav-phila.philaposte@laposte.fr sur réservation auprès de votre buraliste et sur le site Internet www.laposte.fr/boutique



Maryline GUILLET

maryline.guilet@laposte.fr

Tél. 06 32 77 39 65

Ségolène CODELUCK

segolene.godeluck@laposte.fr

Tél. 06 50 10 93 63

À propos de Philaposte

Premier imprimeur de marques d'affranchissement en Europe, Philaposte a acquis, par son savoir-faire et sa politique d'investissements, une expertise sur les imprimés de sécurité depuis plus de 30 ans. Au sein du Groupe La Poste, Philaposte conçoit, imprime et diffuse également les timbres du programme philatélique de France.

Chiffres clefs :

- 4 sites dont une imprimerie à Boulazac (Dordogne) et deux points de vente à Paris et à Boulazac.
- Plus d'1 milliard de marques d'affranchissement dont 500 millions de timbres issus des carnets de timbres de correspondance ou du programme philatélique.
- 200 millions de timbres sont réalisés pour de nombreux acteurs postaux.
- Plus de 100 millions d'imprimés de sécurité : chèques, fiches d'état civil, passeports, traçabilité, ...
- 1 service clients et des canaux de ventes variés en France comme à l'étranger (Carré Encre, Abonnements, Catalogue, bureaux de poste, facteurs, boutique laposte.fr, buralistes...)

Des timbres pour tous les usages

La Charte de la philatélie, signée en 2009 et revue en 2018 par La Poste et ses partenaires, propose **six familles de timbres** :

Le timbre d'usage courant : la Marianne



Traditionnellement représenté par la Marianne, le timbre d'usage courant est choisi par le président de la République à chaque nouveau mandat.

Timbres du programme philatélique



Hommage de la Nation à des personnalités, souvenir des grands événements, célébration du patrimoine naturel, architectural, culturel... ces timbres constituent le cœur de la philatélie.

Timbres de correspondance



Pour faciliter les échanges et promouvoir l'écrit auprès du grand public, La Poste met en vente des carnets de beaux timbres autocollants.

Les Collectors de timbres



Sur tous les thèmes, toutes les régions, tous les événements : ces créations de beaux timbres donnent de la visibilité aux événements. Les timbres sont regroupés sur un feuillet comportant une illustration du sujet.

Timbres spéciaux à tirage limité



Opérations spéciales destinées aux collectionneurs : réédition de timbres marquants, déclinaisons nouvelles de certains timbres, etc.

Timbres personnalisés



Ces timbres sur-mesure permettent aux particuliers, aux associations, aux entreprises de créer leur propre timbre avec le choix du visuel, du tirage et de la diffusion.